

LEGENDA OZNAČENÍ

- 1.X.Y. TRuhlarské výrobky
- 2.X.Y. Systémové prvky
- 3.X.Y. Zámečnické výrobky
- 4.N.X.Y. Volný nábytek
- 5.X.Y. Kamenický prvek
- 6.X.Y. Informační prvky
- 7.O.S.X.Y. Ostatní prvky

POZNÁMKY:

- Pozn. 2: Všechny ostatní doplňky jsou uvedeny ve výpisu prvků jednotlivých místností
- Všechny materiály a barvy povrchů musí být vzorkovány a odsouhlaseny architektem
- Nutné doměřit a ověřit skutečné rozměry na stavbě

MODERNIZACE STÁVAJÍCÍHO MĚSTSKÉHO KOUPALIŠTĚ A NOVOSTAVBA KRYTÉHO PLAVECKÉHO BAZÉNU - KYJOV		SENAA	
MÍSTO STAVBY:	adresa Kyjov, ulice Mezivodí, k.ú. Něžice u Kyjova, kraj Jihomoravský	DATUM REVIZE:	03/2023
HLAVNÍ ARCHITEKT:	Ing. arch. Václav Navrátil, Jakubské náměstí 7, 602 00 Brno	MĚŘÍTKO:	1:50
AUTOR:	tel: 776 611 581, e-mail: navratil@senaa.cz, web: www.senaa.cz	ČÍSLO VÝKRESU:	PARE
VÝKRES:	136_BAZÉNOVÁ HALA_PŮDORYS		







Pozn. 1: VIZUALIZACE JSOU POUZE ILUSTRATIVNÍ A MOHOU SE OD VÝKRESOVÉ DOKUMENTACE MÍRNĚ LIŠIT!

MODERNIZACE STÁVAJÍCÍHO MĚSTSKÉHO KOUPALIŠTĚ A NOVOSTAVBA KRYTÉHO PLAVECKÉHO BAZÉNU - KYJOV INTERIÉRY		S E N A A	
MÍSTO STAVBY:	adresa:Kyjov, ulice Mezivodí, k.u.:Nětčice u Kyjova, kraj:Jihomoravský	DATUM/REVIZE	03/2023
HLAVNÍ ARCHITEKT, AUTOR	Ing. arch. Václav Navrátil, Jakubské náměstí 7, 602 00 Brno tel: 776 611 581, e-mail: navratil@sena.cz, web: www.sena.cz	MĚŘÍTKO	
VÝKRES	136_BAZÉNOVÁ HALA_VIZUALIZACE	ČÍSLO VÝKRESU	1.1.5.11.03 PARÉ





Pozn. 1: VIZUALIZACE JSOU POUZE ILUSTRATIVNÍ A MOHOU SE OD VÝKRESOVÉ DOKUMENTACE MÍRNĚ LIŠIT!

MODERNIZACE STÁVAJÍCÍHO MĚSTSKÉHO KOUPALIŠTĚ A NOVOSTAVBA KRYTÉHO PLAVECKÉHO BAZÉNU - KYJOV INTERIÉRY		S E N A A	
MÍSTO STAVBY:	adresa:Kyjov, ulice Mezivodí, k.u.:Nětčice u Kyjova, kraj:Jihomoravský	DATUM/REVIZE	03/2023
HLAVNÍ ARCHITEKT, AUTOR	Ing. arch. Václav Navrátil, Jakubské náměstí 7, 602 00 Brno tel: 776 611 581, e-mail: navratil@senaa.cz, web: www.senaa.cz	MĚŘÍTKO	
VÝKRES	136_BAZÉNOVÁ HALA_VIZUALIZACE	ČÍSLO VÝKRESU	1.1.5.11.04 PARÉ





Pozn. 1: VIZUALIZACE JSOU POUZE ILUSTRATIVNÍ A MOHOU SE OD VÝKRESOVÉ DOKUMENTACE MÍRNĚ LIŠIT!

MODERNIZACE STÁVAJÍCÍHO MĚSTSKÉHO KOUPALIŠTĚ A NOVOSTAVBA KRYTÉHO PLAVECKÉHO BAZÉNU - KYJOV INTERIÉRY		S E N A A	
MÍSTO STAVBY:	adresa:Kyjov, ulice Mezivodí, k.u.:Nětčice u Kyjova, kraj:Jihomoravský	DATUM/REVIZE	03/2023
HLAVNÍ ARCHITEKT, AUTOR	Ing. arch. Václav Navrátil, Jakubské náměstí 7, 602 00 Brno tel: 776 611 581, e-mail: navratil@sena.cz, web: www.sena.cz	MĚŘÍTKO	
VÝKRES	136_BAZÉNOVÁ HALA_VIZUALIZACE	ČÍSLO VÝKRESU	1.1.5.11.05 PARÉ



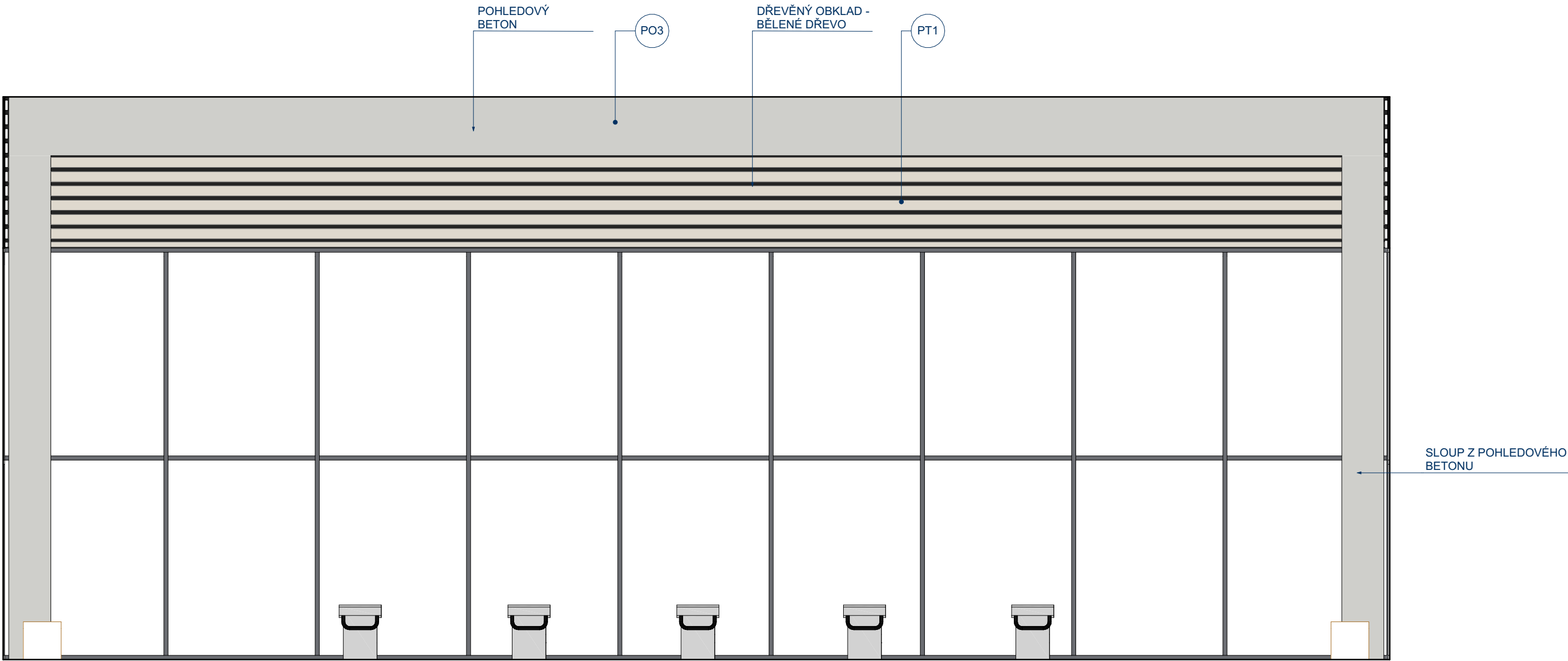


Pozn. 1: VIZUALIZACE JSOU POUZE ILUSTRATIVNÍ A MOHOU SE OD VÝKRESOVÉ DOKUMENTACE MÍRNĚ LIŠIT!

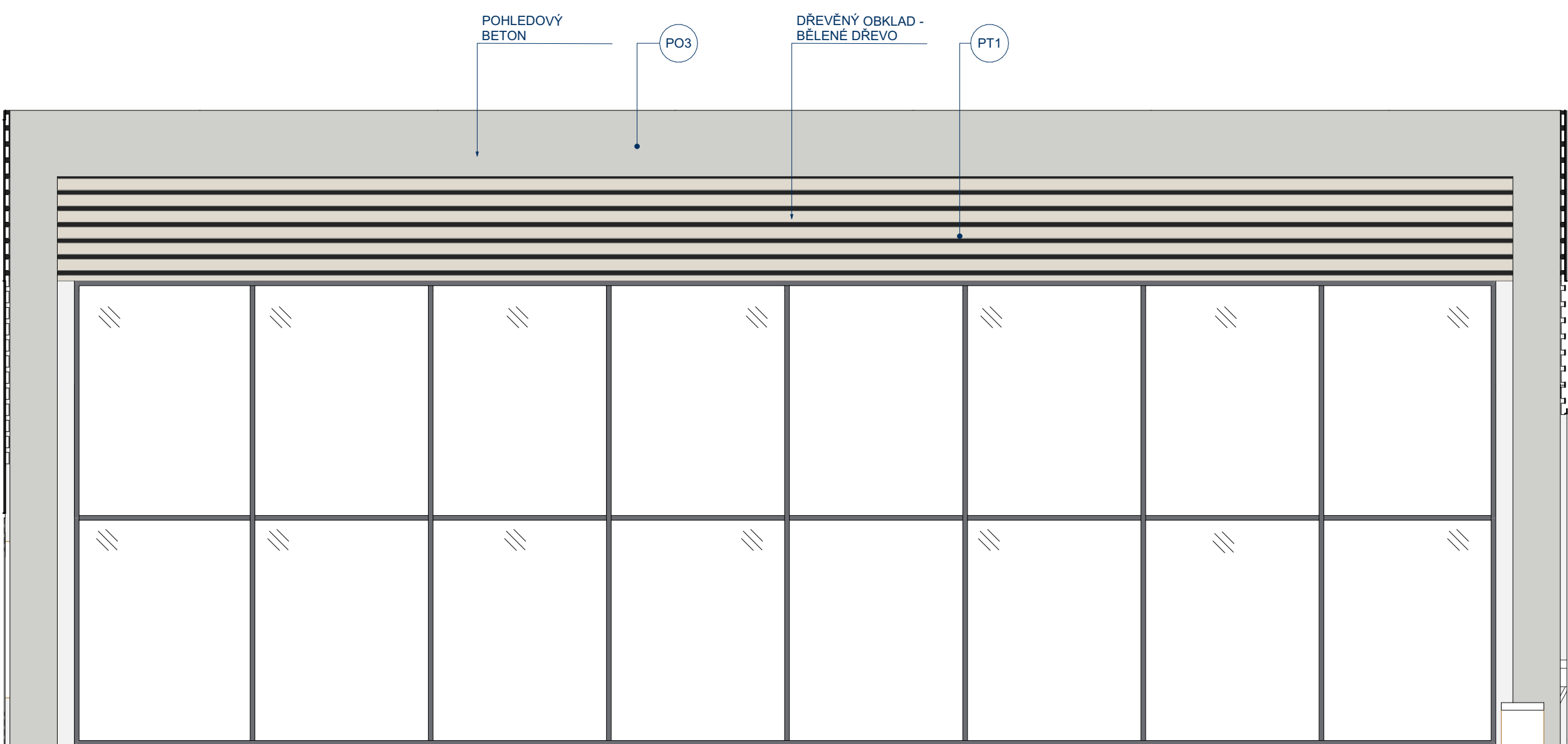
MODERNIZACE STÁVAJÍCÍHO MĚSTSKÉHO KOUPALIŠTĚ A NOVOSTAVBA KRYTÉHO PLAVECKÉHO BAZÉNU - KYJOV INTERIÉRY		S E N A A	
MÍSTO STAVBY:	adresa:Kyjov, ulice Mezivodí, k.u.:Nětčice u Kyjova, kraj:Jihomoravský	DATUM/REVIZE	03/2023
HLAVNÍ ARCHITEKT, AUTOR	Ing. arch. Václav Navrátil, Jakubské náměstí 7, 602 00 Brno tel: 776 611 581, e-mail: navratil@sena.cz, web: www.sena.cz	MĚŘÍTKO	
VÝKRES	136_BAZÉNOVÁ HALA_VIZUALIZACE	ČÍSLO VÝKRESU	1.1.5.11.06 PARÉ



DETAIL 11c



DETAIL 11d



LEGENDA POVRCHŮ

- PO1 KLETOVANÁ OMÍTKA VE HMOTĚ PROBARVENÁ BILÁ; VŠECHNY ZÁSUVKY A VYPÍNAČE V BARVĚ BÍLÉ
- PO2 KLETOVANÁ OMÍTKA VE HMOTĚ PROBARVENÁ ŠEDÁ; VŠECHNY ZÁSUVKY A VYPÍNAČE V BARVĚ ČERNÉ
- PO3 POHLEDOVÝ BETON
- PO4 OMÍTKA S VÝMALBOU, BARVA BILÁ; VŠECHNY ZÁSUVKY A VYPÍNAČE V BARVĚ BÍLÉ
- PO5 OMÍTKA S VÝMALBOU, BARVA ŠEDÁ; VŠECHNY ZÁSUVKY A VYPÍNAČE V BARVĚ ČERNÉ
- PT1-PT3 POVRCH TRUHLÁŘSKÝ
- PK1-PK5 KERAMICKÝ OBKLAD

POZNÁMKY:

- Pozn. 2 VEŠKERÉ OSTATNÍ DOPLŇKY JSOU UVEDENY VE VÝPISU PRVKŮ JEDNOTLIVÝCH MÍSTNOSTÍ
- VEŠKERÉ MATERIÁLY A BARVY POVRCHŮ MUSÍ BÝT VZORKOVÁNY A ODSOUHLASENY ARCHITEKTEM
- NUTNÉ DOMĚŘIT A OVĚŘIT SKUTEČNÉ ROZMĚRY NA STAVBĚ

MODERNIZACE STÁVAJÍCÍHO MĚSTSKÉHO KOUPALIŠTĚ A NOVOSTAVBA KRYTÉHO PLAVECKÉHO BAZÉNU - KYJOV INTERIÉRY		S E N A A	
MÍSTO STAVBY:	adresa:Kyjov, ulice Mezivodí, k.u.:Nětčice u Kyjova, kraj:Jihomoravský	DATUM/REVIZE	03/2023
HLAVNÍ ARCHITEKT, AUTOR	Ing. arch. Václav Navrátil, Jakubské náměstí 7, 602 00 Brno tel: 776 611 581, e-mail: navratil@senaa.cz, web: www.senaa.cz	MĚŘITKO	1:50
VÝKRES	136_BAZÉNOVÁ HALA_DETAIL 11c,d	ČÍSLO VÝKRESU	J.1.5.11.07
		PARÉ	